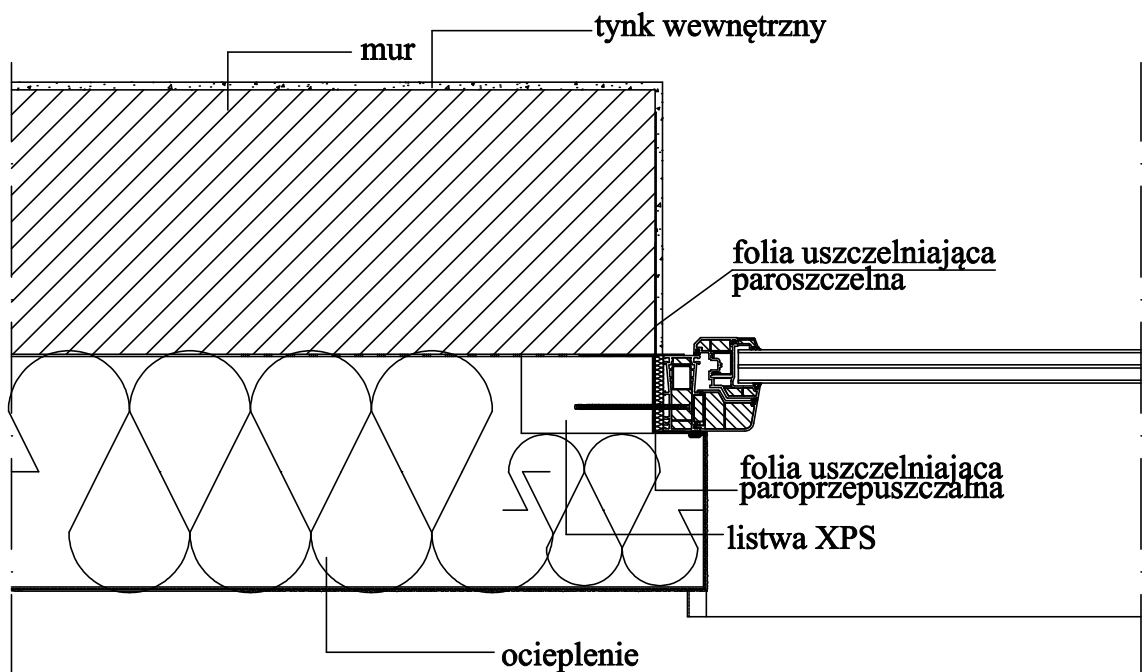


Schemat wykonania szczegółu -  
okno osadzone w murze

skala 1: 10



dopuszcza się zastosowanie innego  
systemu montażowego po akceptacji projektanta

Niniejsza dokumentacja, ani żadna jej część nie może być powielana ani rozpowszechniana za pomocą urządzeń elektronicznych, mechanicznych, kopiujących, nagrywających i innych bez pisemnej zgody posiadacza praw autorskich: Zespół Projektowy				
BIURO PROJEKTOWE: <b>VIENTO</b> projekty		Viento - Projekty 94-303 Łódź, ul. Konstantynowska 30/32B, lok. 9 tel. 883-675-063		
Objekt: <b>PRZEBUDOWA I NADBUDOWA WRAZ Z TERMOMODERNIZACJĄ BUDYNKU ŚWIETLICY WIEJSKIEJ W POĆWIARDÓWCE</b>				
Adres budowy:				